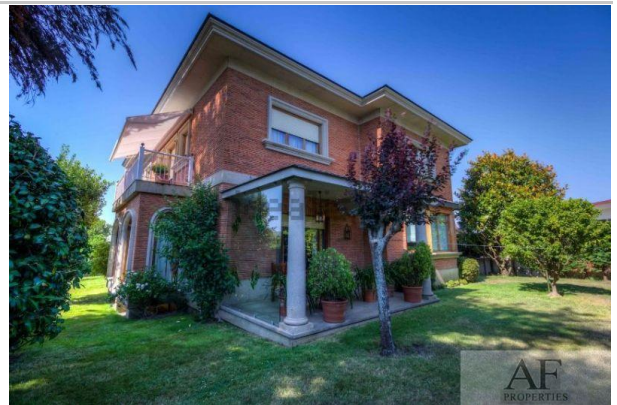


**Referencia:** 1358-FA

**Tipo Inmueble:** Chalet

**Operación:** Venta

**Precio:** 845.000 €

**Estado:** Seminuevo

**Dirección:** Arquitecto Gomez Roman 46

**Nº: Planta:** 0

**Población:** Vigo

**Provincia:** Pontevedra

**Cod. postal:** 36390

**Zona:** CANIDO-PLAYA


<b>m<sup>2</sup> construidos:</b>	450	<b>Ascensor:</b>	No	<b>suelo de:</b>	Parquet
<b>Metros útiles:</b>	0	<b>Piscina:</b>	No	<b>aire acondicionado:</b>	
<b>Metros de parcela:</b>	700	<b>Garajes:</b>	2	<b>agua caliente:</b>	Individual
<b>m<sup>2</sup> Terraza:</b>	0	<b>terraza(s):</b>	1	<b>combustible:</b>	Gasoil
<b>Dormitorios:</b>	4	<b>Trastero:</b>	No	<b>Orientación:</b>	
<b>Baños:</b>	3	<b>zonas verdes:</b>	No	<b>Antigüedad:</b>	2000
<b>Aseos:</b>	1	<b>patio:</b>	No	<b>Exterior/Interior:</b>	Exterior
<b>armarios:</b>	0	<b>amueblado:</b>	No	<b>gastos de comunidad/mes:</b>	0

**Descripción:**

Espectacular propiedad estilo Ingles con las excelentes calidades, materiales y acabados de una vivienda de lujo. Huecos amplios. Todo lujo de detalles como aspiración centralizada y electrodomésticos de primera línea. PIDANOS INFORMACIÓN!. Superf. 400 m<sup>2</sup>, 700 m<sup>2</sup> solar, 4 habitaciones (4 dobles), alumbrado, asfaltado, cocina (AMUEBLADA Y EQUIPADA), lavadero (LAVANDERÍA), comedor (SALÓN - COMEDOR EN DISTINTOS AMBIENTES), terraza (PORCHE), suelos (MADERA), jardín (PREPARADO), garaje (EN SEMISOTANO), armarios (EMPOTRADOS), calefacción, vidrios dobles (CLIMALIT), año construcción 2000, chimenea, soleado.